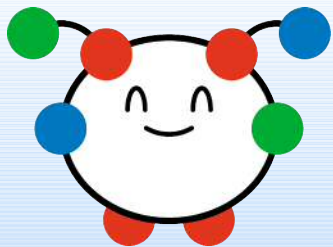


# 住民を巻き込んだ行政の取り組み

—富山県南砺市—

第1回地方自治体特集セミナー  
平成28年4月9日（土）13：00～  
イイノホール&カンファレンスセンター

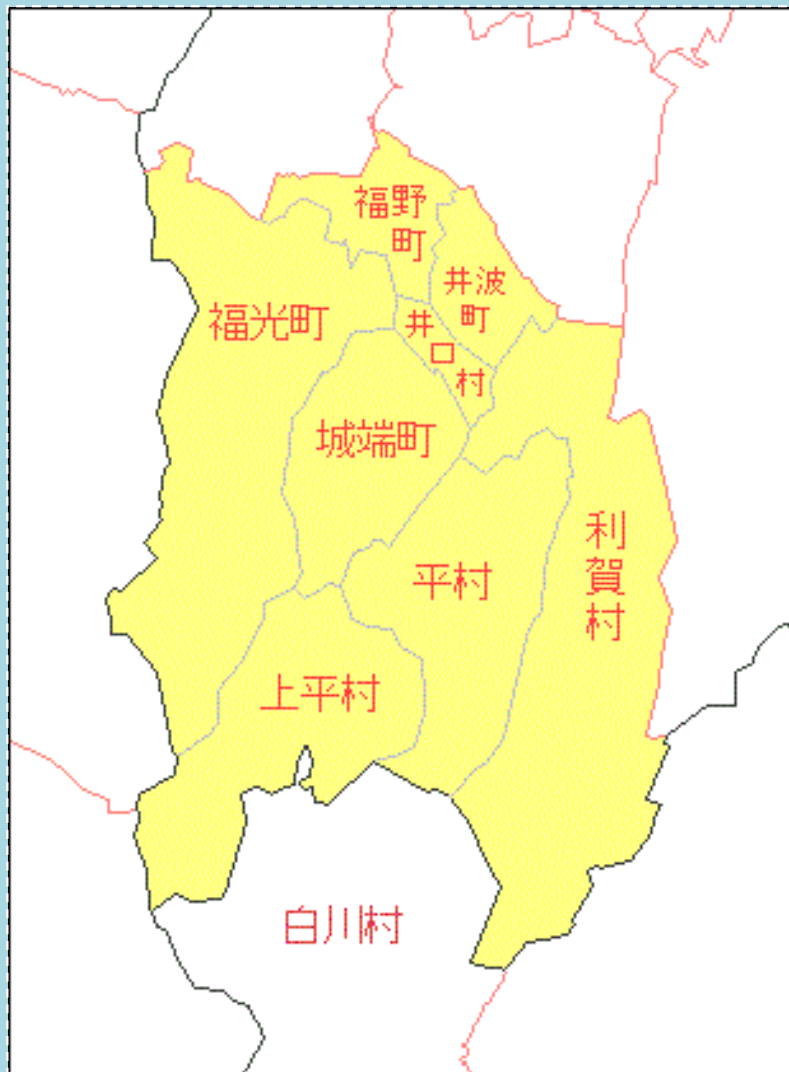
南砺市 地域包括医療ケア部  
地域包括ケア課 前川達夫



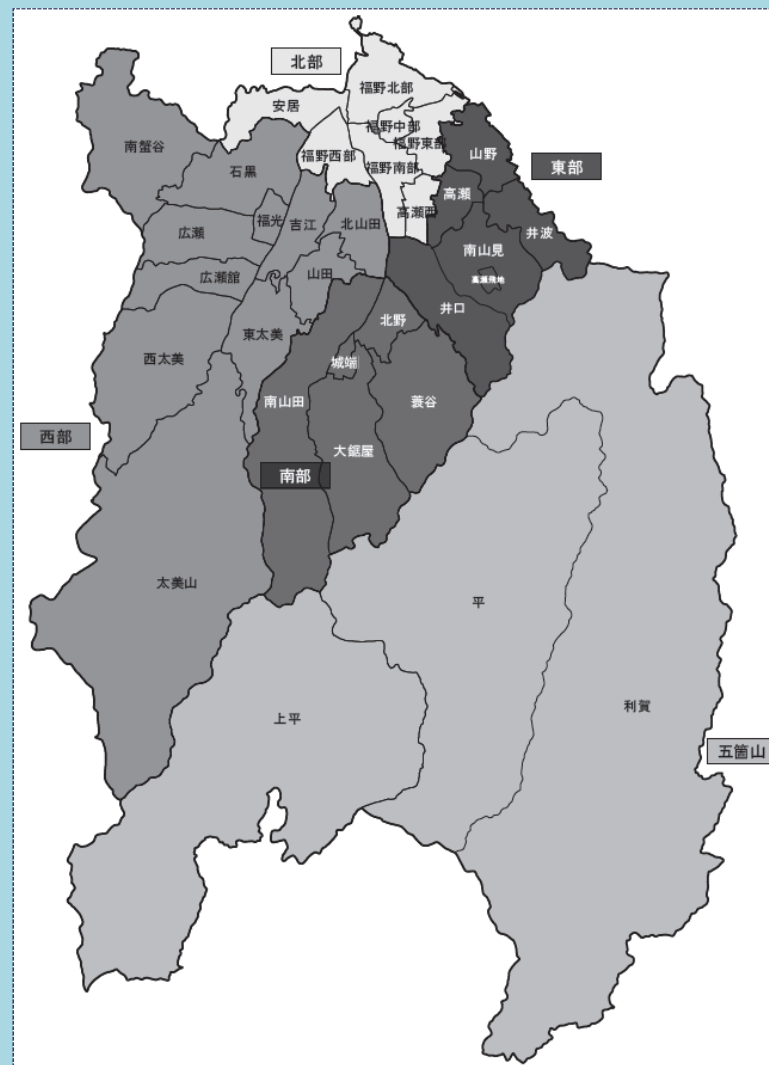
# 南砺市の特徴

- ▣ 高齢化率が高い  
平成27年12月末：35.41%
- ▣ 人口が減少し続ける  
53,136人→3万人（人口ビジョン 2060年）
- ▣ 昔からの「結（ユイ）」「合力（コウリヤク）」  
集落で助け合う共同作業・精神
- ▣ 南砺市まちづくり基本条例（H24.7施行）  
市民が主体  
情報の共有  
協働 } 【まちづくりの基本原則】

南砺市は4町4村が合併して誕生

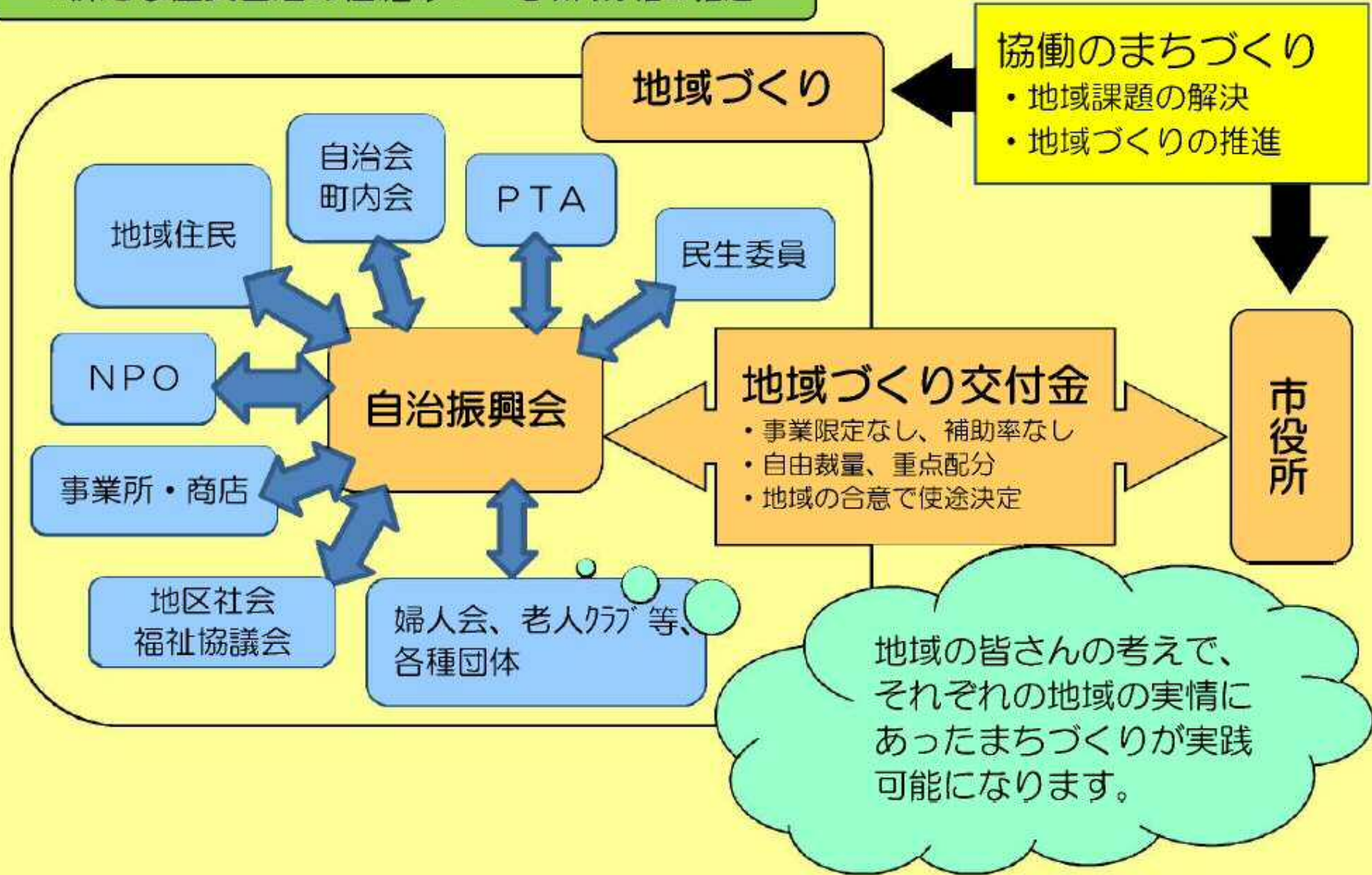


南砺市は31の自治振興会で構成



南砺市の「地域づくり」

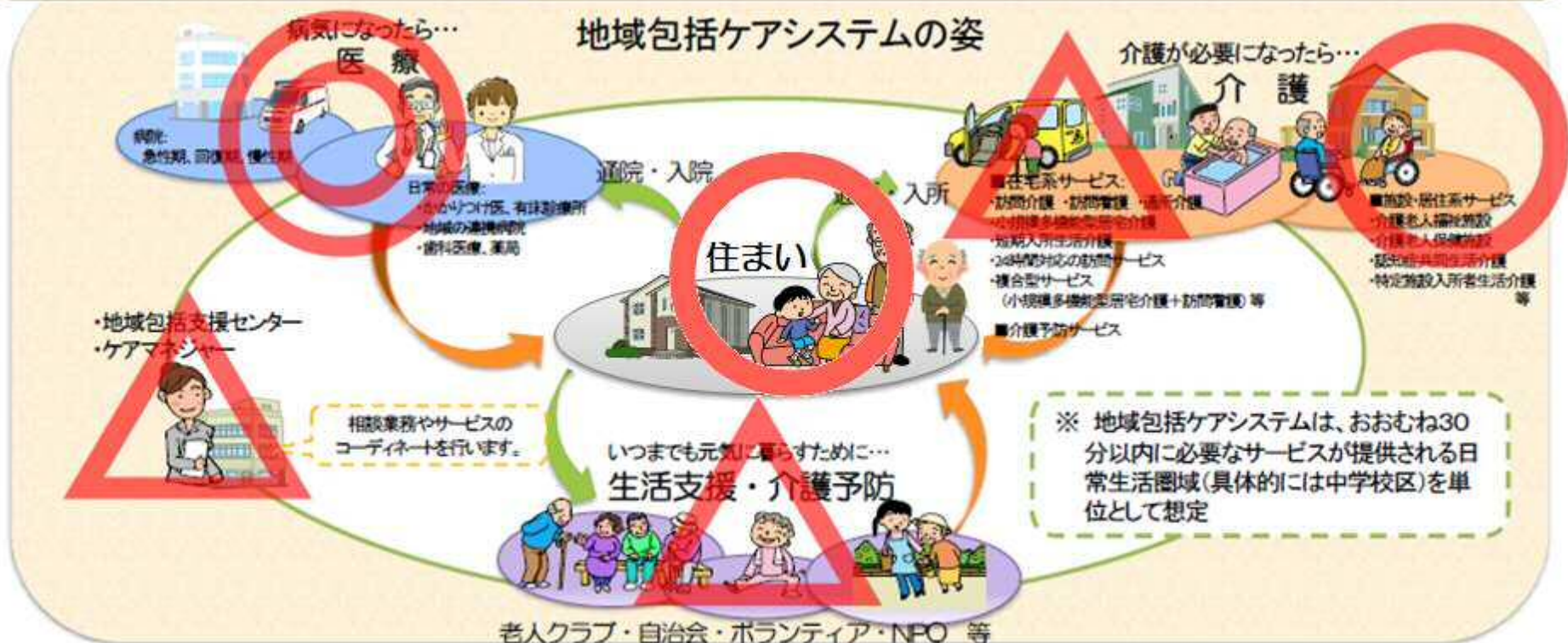
《新たな住民自治の仕組み》～地域内分権の推進～

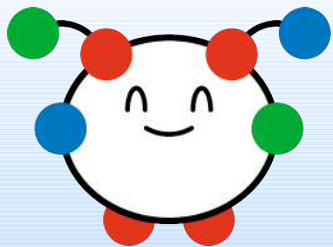




## 地域包括ケアシステムの構築について

- 団塊の世代が75歳以上となる2025年を目途に、重度な要介護状態となっても住み慣れた地域で自分らしい暮らしを人生の最後まで続けることができるよう、**医療・介護・予防・住まい・生活支援が一体的に提供される地域包括ケアシステムの構築を実現。**
- 今後、認知症高齢者の増加が見込まれることから、認知症高齢者の地域での生活を支えるためにも、地域包括ケアシステムの構築が重要。
- 人口が横ばいで75歳以上人口が急増する大都市部、75歳以上人口の増加は緩やかだが人口は減少する町村部等、**高齢化の進展状況には大きな地域差。**
- 地域包括ケアシステムは、**保険者である市町村や都道府県が、地域の自主性や主体性に基づき、地域の特性に応じて作り上げていくことが必要。**



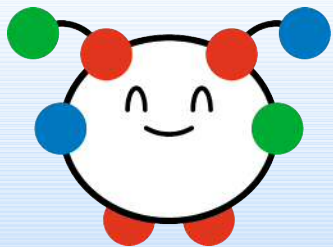


# 第6期高齢者保健福祉計画 「日常生活圏域二一ズ調査」



介護保険は「砺波市」「小矢部市」「南砺市」で、「砺波地方介護保険組合」を組織しています。





# 「ニーズ調査」から「地域づくり」へ

- 65歳以上の高齢者への悉皆調査
- 二次予防対象高齢者の把握に利用
- 調査票が書けない高齢者への対応
- 職員による未提出の高齢者への訪問も実施

**地域包括課** からのお知らせ

**5月下旬に郵送予定です** 市内在住の65歳以上の皆さまへ  
**「日常生活圏域ニーズ調査」へご協力をお願いします**

市では、市内に住む高齢者の暮らしの様子や介護の状況などを調査し、より暮らしやすい南砺市をつくっていくこととしています。  
高齢化率では全国の20年先の姿となっている南砺市にとって、大切な調査です。ご協力のほどよろしくお願いします。

**対象者**  
市内在住の65歳以上の方全て。(昭和24年3月31日以前に生まれた方)

**手続き**

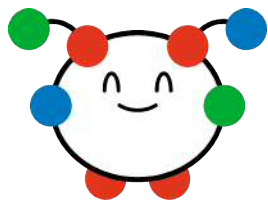
- 1 調査票(全部で14ページ)は郵送でお届けします。
- 2 調査票が届いたら、お名前などをご記入頂き、設問を読んで当てはまるところに○印を付けてください(記入は、宛名のご本人、ご本人のご家族若しくはご本人を良くお知りの方がお願いします)。
- 3 記入が終わったら、同封の返信用の封筒でポストに投函してください(切手代はかかりません)。

**備考**

- ・個人情報厳格に保護されますのでご安心ください(提出していただいた調査票はデータ化し、統計的に処理します)。
- ・要介護認定を受けている、いないに関わらず送付します。
- ・施設へ入所されている方は、住民票のある住所に送付します。

この調査は「第6期砺波地方介護保険事業計画」の策定に活用するとともに「第6期南砺市高齢者保健福祉計画」策定に活用させていただきます。

**日常生活圏域ニーズ調査は「地域づくり」にもつながります。**



# 「ニーズ調査」の意義を各地区で説明

平成26年

No.	月 日	会議の名称	時間	場所
1	4月 9日(水)	利賀地域区長会	15時00分～	天竺温泉
2	4月10日(木)	平地域区長協議会	19時00分～	平行政センター
3	4月11日(金)	上平区長会	19時00分～	上平行政センター
4	4月11日(金)	城端地域区長全体会	20時00分～	城端庁舎3Fホール
5	4月12日(土)	大鋸屋地区社協総会	18時30分～	大鋸屋公民館
6	4月13日(日)	高瀬地区社協総会	19時30分～	高瀬公民館
7	4月15日(火)	福野地域民生児童委員総会	14時30分～	福野庁舎2階講堂
8	4月15日(火)	上平地区社協総会	19時00分～	上平行政センター
9	4月19日(土)	吉江地区社協総会	17時30分～	吉江地区公民館
	4月19日(土)	南砺市ボランティア連絡協議会総会	15時30分～	井口社会福祉センター
10	4月20日(日)	石黒地区社協総会	19時00分～	石黒公民館
11	4月21日(月)	井波地域民生児童委員総会	13時30分～	井波庁舎3階多目的ホール
12	4月21日(月)	山田地区社協総会	20時00分～	山田地区公民館
13	4月23日(水)	南砺市民児協理事会	14時00分	
14	4月24日(木)	井口地域民生児童委員総会	13時30分	
15	4月24日(木)	城端地域民生児童委員総会	15時20分	
16	4月24日(木)	井波地域行政推進会議	19時30分	
17	4月25日(金)	福野地域行政推進会議	18時00分	
18	4月25日(金)	福光地域民生児童委員総会	14時30分	
	4月30日(水)	南砺市老人クラブ連合会総会	14時30分	
19	5月 7日(水)	福光地域自治会代表者会議	19時00分	
20	5月14日(水)	利賀地域地域福祉研修会	19時00分	
	5月15日(木)	介護支援専門員・地域ケア合同研修会	15時10分	
	5月19日(月)	上平地域民生児童委員協議会 高齢福祉推進員連絡会合同会議	19時00分	
	5月20日(火)	平地域民生児童委員総会	19時00分	
21	5月22日(木)	山野地区第1回評議委員会	19時30分	
22	5月23日(金)	城端地区社協総会	19時00分	
23	5月24日(土)	井波地区社協総会	20時00分	
24	5月27日(火)	井口地域自治振興会運営委員会	19時00分	
25	5月29日(木)	高瀬西地区社協役員会	19時30分	
26	6月 5日(木)	安居地区ケアネット連絡会定例会	19時00分	
27	6月14日(土)	福野北部地区社会福祉研修会	19時00分	
	6月15日(日)	福野東部地区法話会	15時00分	
28	6月16日(月)	西太美地区自治振興会定例会	19時00分～	
29	6月17日(火)	石黒地区地域福祉学習会	19時00分～	
30	6月21日(土)	福野南部地区いこいの会(地域交流会)	10時00分～	



4月から6月にかけて説明会を実施



概要版

なんと！  
そくせい



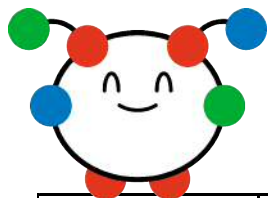
# いきいき ほっと プラン

～第6期南砺市高齢者保健福祉計画～

平成27年度～平成29年度

- ・「日常生活圏域ニーズ調査」は、厚生労働省が示したものに一部の設問を追加し、組合調査と同一項目で実施。
- ・対象者は、平成26年4月1日現在、65歳以上の方。
- ・(調査期間)平成26年6月1日～7月30日。

配布数	18,060人
回収数	14,326人
回収率	79.3%



# 31地区を単位に「意見交換会」を実施

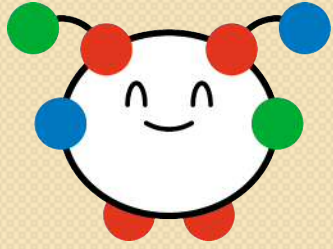
平成27年

No.	日付	自治振興会名	日常生活圏域	時間	会場
1	1月15日(木)	山野地区自治振興会	東部(井波・井口地域)	14:00～	山野公民館
2	1月18日(日)	上平地域自治振興会	五箇山(平・上平・利賀地域)	14:00～	上平行政センター
3	1月22日(木)	西太美自治振興会	西部(福光地域)	19:00～	西太美公民館
4	1月23日(金)	井口地域自治振興会	東部(井波・井口地域)	13:30～	井口行政センター
5	1月24日(土)	太美山自治振興会	西部(福光地域)	14:00～	福光温泉
6	1月27日(火)	福野西部協議会	北部(福野地域)	18:30～	福野西部公民館
	1月28日(水)	31地区自治連合会説明会		13:30～	福野庁舎講堂
7	1月28日(水)	高瀬地区自治振興会	東部(井波・井口地域)	19:00～	高瀬公民館
8	2月4日(水)	広瀬自治振興会	西部(福光地域)	14:00～	広瀬公民館
9	2月5日(木)	大鋸屋地区自治振興会	南部(城端)		
10	2月15日(日)	福野北部自治振興会	北部(福野)		
11	2月16日(月)	南山見自治振興会	東部(井波)		
12	2月17日(火)	北野地区自治振興会	南部(城端)		
13	2月19日(木)	南山田地区自治振興会	南部(城端)		
14	2月20日(金)	高瀬西部地区自治振興会	北部(福野)		
15	2月24日(火)	福野南部自治振興会	北部(福野)		
	3月2日(月)	地区社協連絡会			
16	3月4日(水)	福野東部地区社会福祉協議会	北部(福野)		
17	3月5日(木)	安居地区自治振興会	北部(福野)		
18	3月6日(金)	養谷地区自治振興会	南部(城端)		
19	3月22日(日)	福光自治振興会	西部(福光)		
20	3月25日(水)	福野中部自治振興会	北部(福野)		
21	3月27日(金)	石黒自治振興会	西部(福光)		
22	4月13日(月)	広瀬館自治振興会	西部(福光)		
23	4月28日(火)	山田自治振興会	西部(福光)		
24	5月20日(水)	平地地域自治振興会	五箇山(平・上平・利賀)		
25	5月25日(月)	北山田地区自治振興会	西部(福光)		
26	5月27日(水)	吉江自治振興会	西部(福光)		
27	5月28日(木)	南蟹谷自治振興会	西部(福光)		
28	5月30日(土)	井波地区自治振興会	東部(井波)		
29	6月10日(水)	利賀地域自治振興会	五箇山(平・上平・利賀)		
30	6月15日(月)	城端地区自治振興会	南部(城端)		
31	6月22日(月)	東太美自治振興会(社協)	西部(福光)		



「地域づくり」や「新しい総合事業」などを説明





# 活発な既存事業との調整

## サロン事業

- ふれあい・いきいきサロンは、地域の高齢者や体の不自由な方など、家に閉じこもりがちな方達が気軽に集い、楽しく過ごせる場所と内容を自分達でつくっていく活動
- 茶話会・昼食会
- 体操・軽スポーツ
- 物づくり（手芸・工作）
- 各種講和・教室 etc.

## ケアネット事業

- 地域の支援が必要な人を対象に同じ地域の人達が見守りグループとして支援するボランティア活動
- 平野部では、チームは町内単位で、6名程度の関係者により構成され、2～3人の対象者を見守るというパターンが多い。
- 山間部では、昔からの近隣での助け合い「結」の精神が強い。

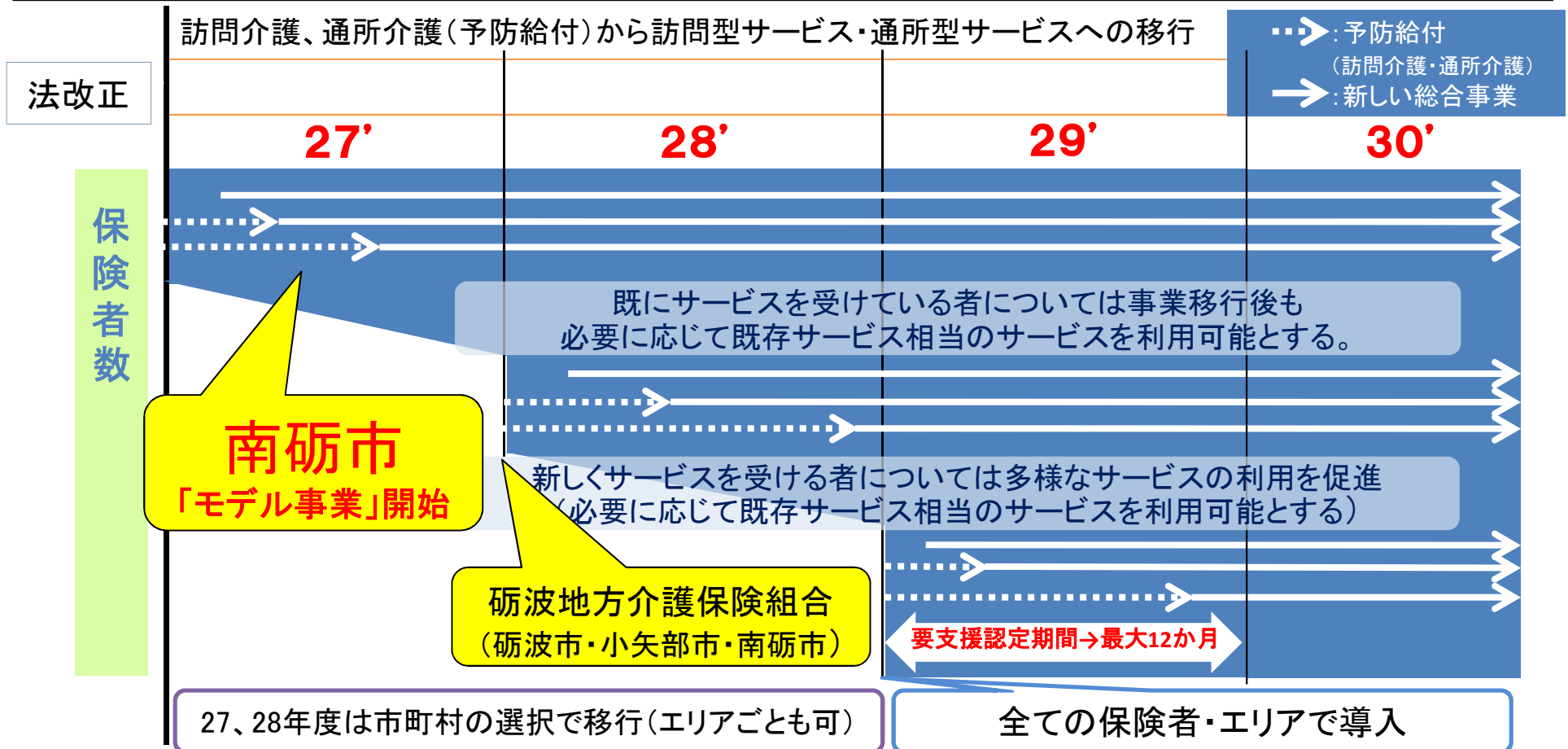


# 総合事業への円滑な移行

- 市町村が条例で定める場合は、総合事業の実施を平成29年4月まで猶予可能。
  - 市町村は、できる限り早期から新しい総合事業に取り組む。一方で、受け皿の整備等のため、一定の時間をかけて、総合事業を開始することも選択肢。
- ※ 総合事業の実施を猶予する場合も、総合事業の実施猶予の趣旨を踏まえ、現在から着実に受け皿の整備を行うよう努めることが適当。

## <段階的な実施例>

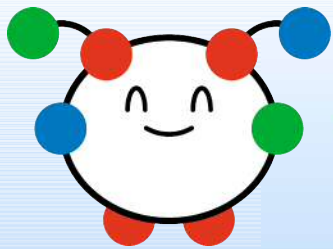
- ①エリアごとに予防給付を継続(【例】広域連合の市町村ごと)
- ②初年度は総合事業によるサービスの利用を希望する者以外は予防給付を継続
- ③既に給付によるサービスを利用している者は、初年度は予防給付とし翌年度当初からすべての者を総合事業に移行



## 「生活支援モデル地区」事業の内容

【予算】一地区30万円×5地区＝150万円

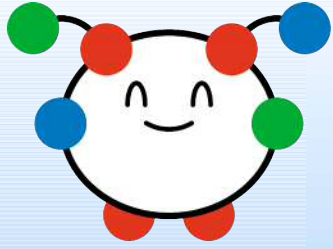
提案団体		案事業名	事業の内容
<p>【提案団体】 いなみ地区社会福祉協議会</p> <p>【実施団体】 NPO法人なんと元気</p>	井波	井波地区配食＋見守り支援サービス	いなみ地区社会福祉協議会・NPO法人なんと元気が連携して、それぞれの地区の在宅一人暮らしや高齢者のみの方々に配食・見守りを行っていただける地域ボランティアを募り、お弁当の宅配を行う。その際に、体調ケアや生活上の困りごとの聞き取りを行ったり、また、いなみ本町通り商店街とも連携し食品・日用品の購入代行も行う。
<p>【提案団体】 福野南部自治振興会</p> <p>【実施団体】 福野南部社会福祉協議会 (いこいの会)</p>	福野	一般介護予防事業 【健康体操を中心としたサロン事業】	<p>実施体制 週1回、運動指導士等の指導により、健康体操を中心としたミニサロンを実施</p> <p>参加予定者 南部地区の高齢者 20～30人程度</p> <p>実施場所 南部地区公民館(玉成会館)</p>
<p>【提案団体】 南山見地区社会福祉協議会</p> <p>【実施団体】 同上</p>	井波	地域介護予防活動支援事業 「月曜(週一)サロン」	<p>実施体制 当面は地区社協役員が中心で実施しつつ運営組織を立ち上げる。</p> <p>参加予定者 地区内の全対象者にサロン及びサロン支援参加を呼びかけるが当面は居場所の常時確保に重点を置く。</p> <p>実施場所 当面は南山見公民館で実施。あわせて活動に制約の少ない専用の場所(旧南山見保育所跡)を模索する。</p> <p>その他の事項 夏季朝市(5～10月)1Hを含む定期的活動</p>
<p>【提案団体】 西太美自治振興会</p> <p>【実施団体】 同上</p>	福光	「福祉の里西太美」	<p>①身近な生活支援活動(各地区区長、民生委員、みまもり隊) 除雪・ゴミだしの手伝い・話し相手・電球交換などちょっとしたボランティア</p> <p>②ふれあい交流活動(西太美公民館を中心に地域の人が気軽に立ち寄れる「たまり場」として西太美公民館でふれあい交流活動を行う。)</p> <p>・高齢者サロン、子供とお年寄りの交流</p> <p>・週1回のジョキング</p>
<p>【提案団体】 大鋸屋地区社会福祉協議会</p> <p>【実施団体】 同上</p>	城端	大鋸屋地区生活支援モデル事業	<p>・一人暮らし高齢者・日中一人高齢者・高齢者所帯等に働きかけて交流・見守り活動を実施。</p> <p>・日程等の案内チラシを全戸配布し対象者に声かけをする。</p> <p>・毎回スタッフ4名が常駐。昼食をはさんで開催</p> <p>・遠方の人や自分で参集できない人は送迎を行う。</p> <p>・15～20名程度/回</p> <p>・大鋸屋地区交流センターを主とする。</p>
<p>【提案団体】 福野北部社会福祉協議会</p> <p>【実施団体】 福野北部生活支援部隊</p>	福野	福野北部生活支援事業	<p>・介護予防支援 各集落連携型(軽体操含む)週一サロンを目標とする。</p> <p>・実態調査活動</p> <p>①ケアネット総合型 ②配食サービス ③課題調査</p>



# モデル事業 6地区 意見交換会

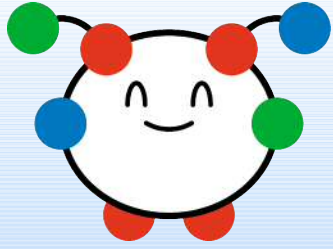






# 取り組みの「成果」と「課題」

- ▣ 「地域包括ケア」意識の醸成  
市政出前講座・総合事業の地区説明会
- ▣ 地域内の「話し合い・活動」の活性化  
地域ごとの高齢者把握・ニーズ調査
- ▣ 「新しい総合事業」に向けた意欲向上  
モデル地区は総合事業への意欲が高い
- ▣ 「ケアネット事業」との住み分け  
ボランティア活動と、無償・有償



# 今後の取り組み

- ▣ 自治振興会・地区社協向けの説明会

平成28年3月23日（水）

- ▣ 活動拠点施設改修及び備品等整備事業

住民主体B型 1地区200万円×3地区

- ▣ 住民意識の高揚（規範的統合）

いろいろな機会を活用して啓発

- ▣ 第7期の高齢者保健福祉計画に向けて

日常生活圏域ニーズ調査